

新型核スピンメーザーの導入による 超高感度 EDM 探索実験の実現



図 1 にはこのメーザーのプロトタイプ機の模式図を、また図 2 にはそれによって ^{129}Xe 核スピンの歳差が維持されている様子を示している。

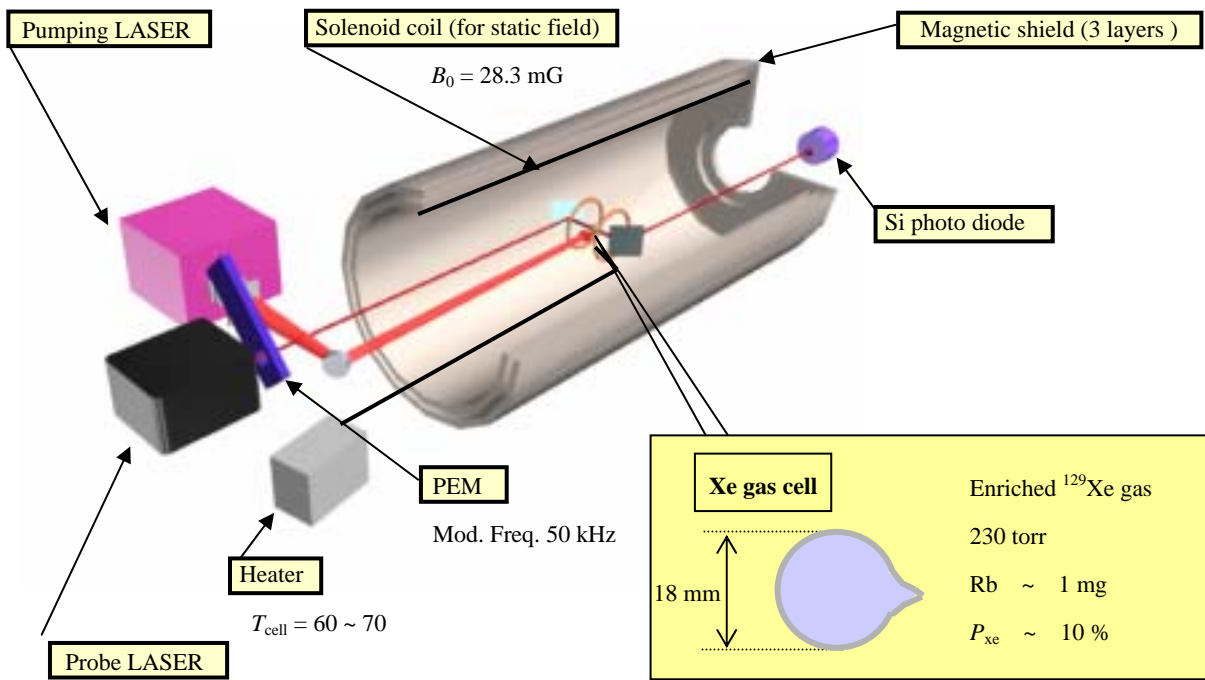


図 1. 新型核スピンメーザー1号機の模式図

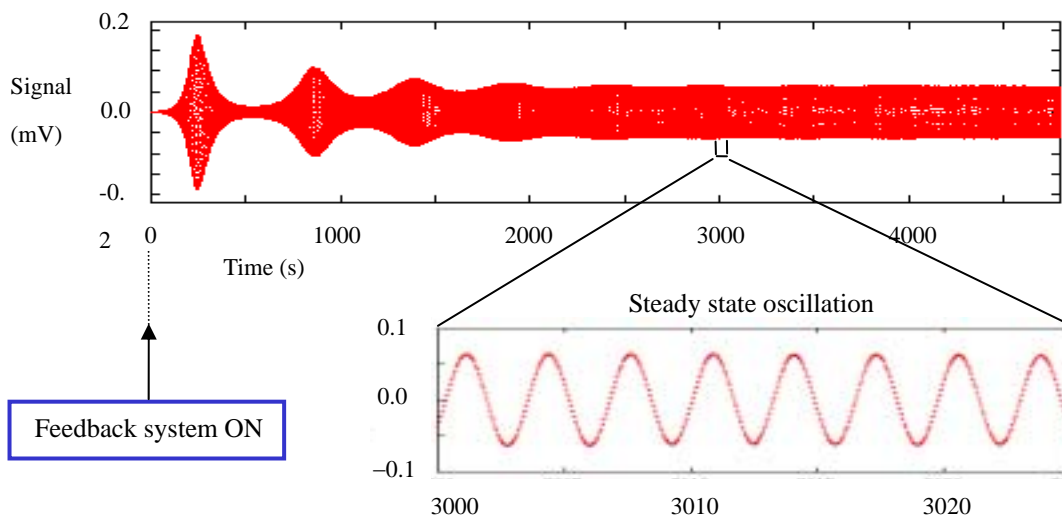


図 2. 新型核スピンメーザー1号機からの発振シグナル