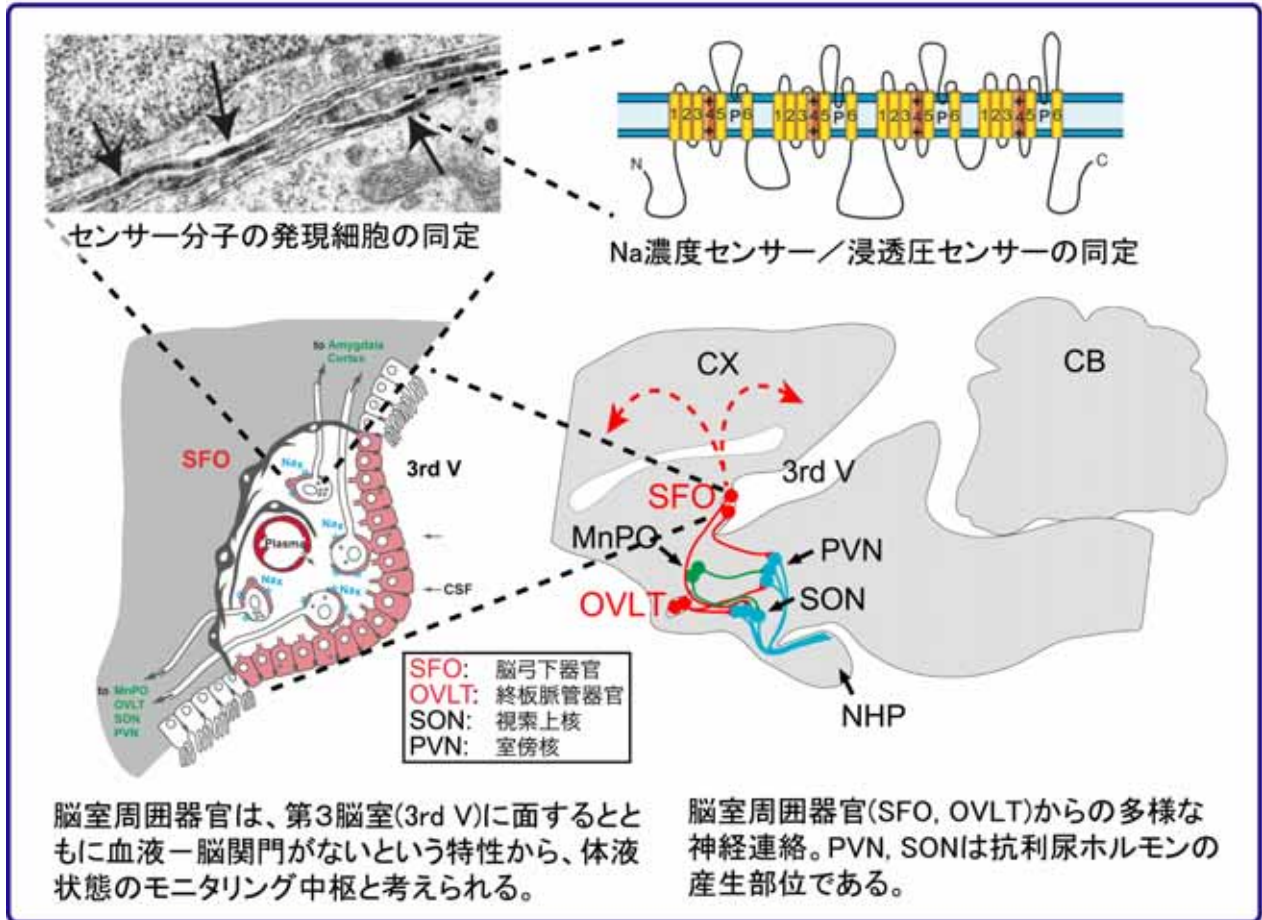


◆ ◆ 体液恒常性制御の脳内機構 ◆ ◆



Na 濃度センサー／浸透圧センサーの同定

脳室周囲器官におけるセンシング細胞の同定

モニタリング中枢の神経活動制御の分子／細胞機構

塩分／水分の摂取行動
制御の神経路の同定

抗利尿ホルモン
産生制御機構の解明