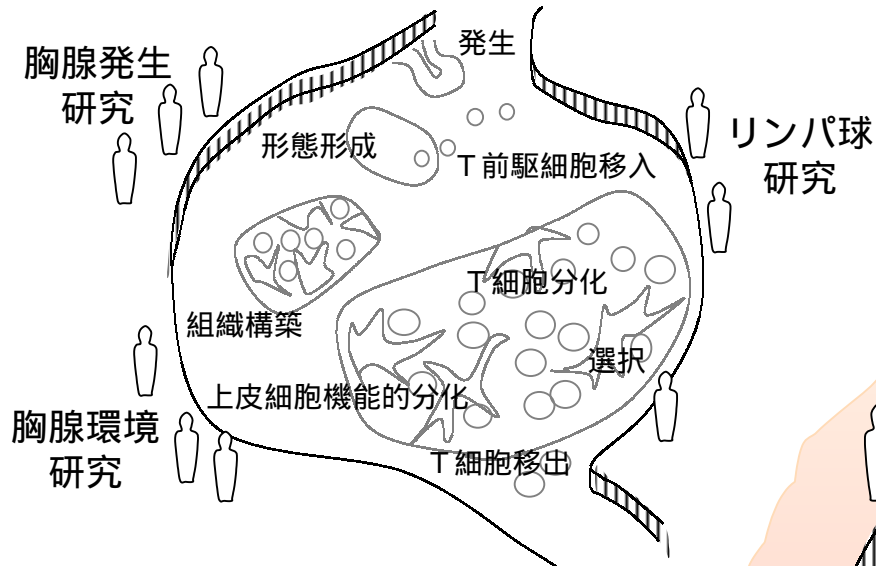
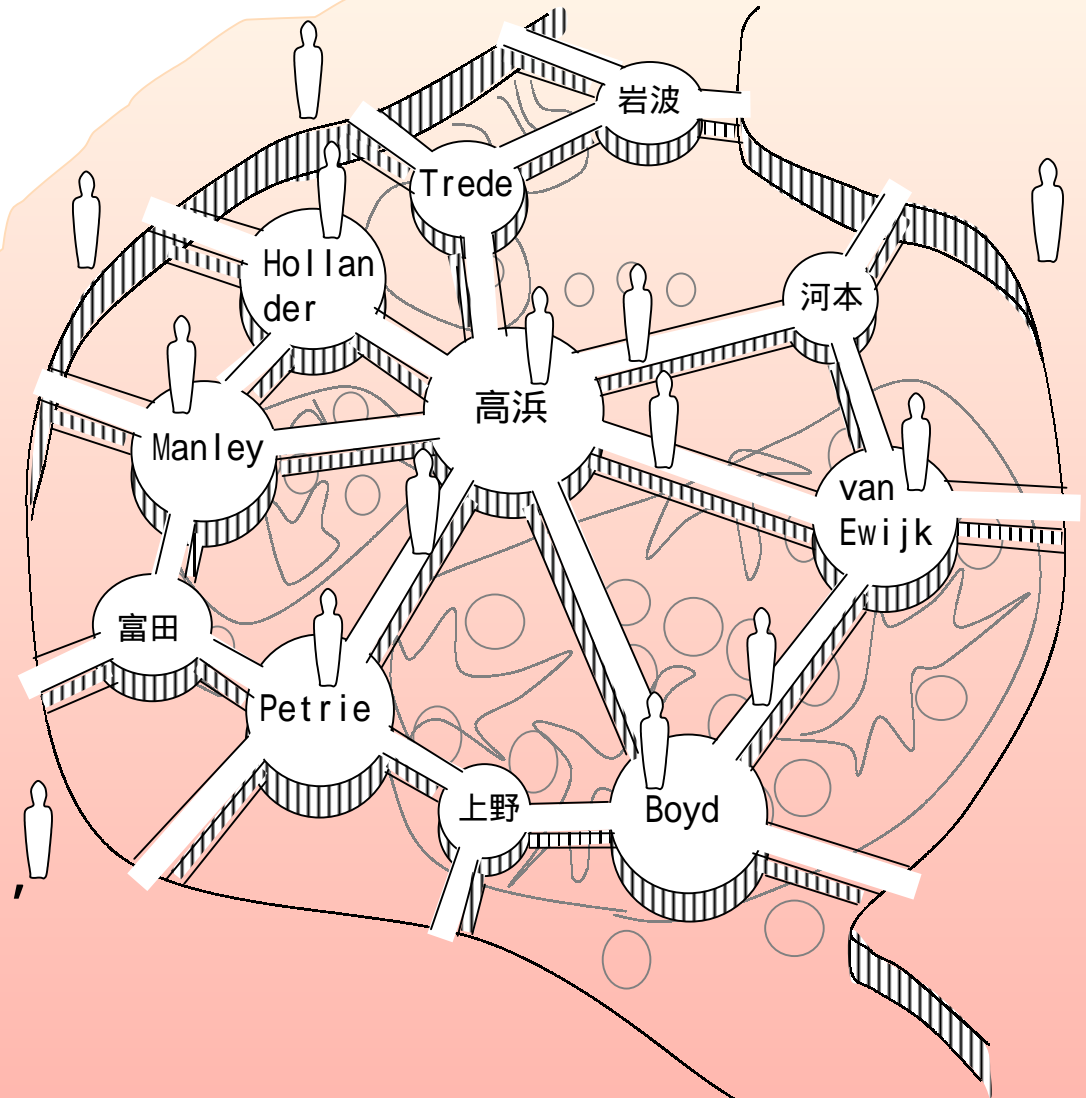


採用番号：16005
日本側研究拠点機関：徳島大学



胸腺の構成成分は，上皮細胞，間葉細胞，血液細胞と多岐にわたり，個別の研究では包括的理解が困難であった．



連携して研究し，情報交換を行う拠点をつくることにより，視点・手技が拡がり，理解が格段に深まる．