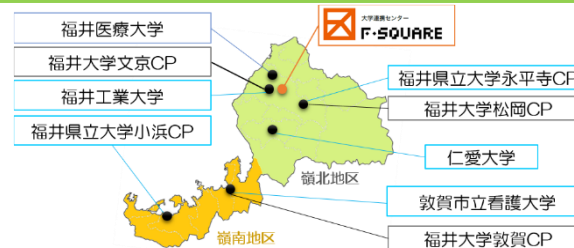


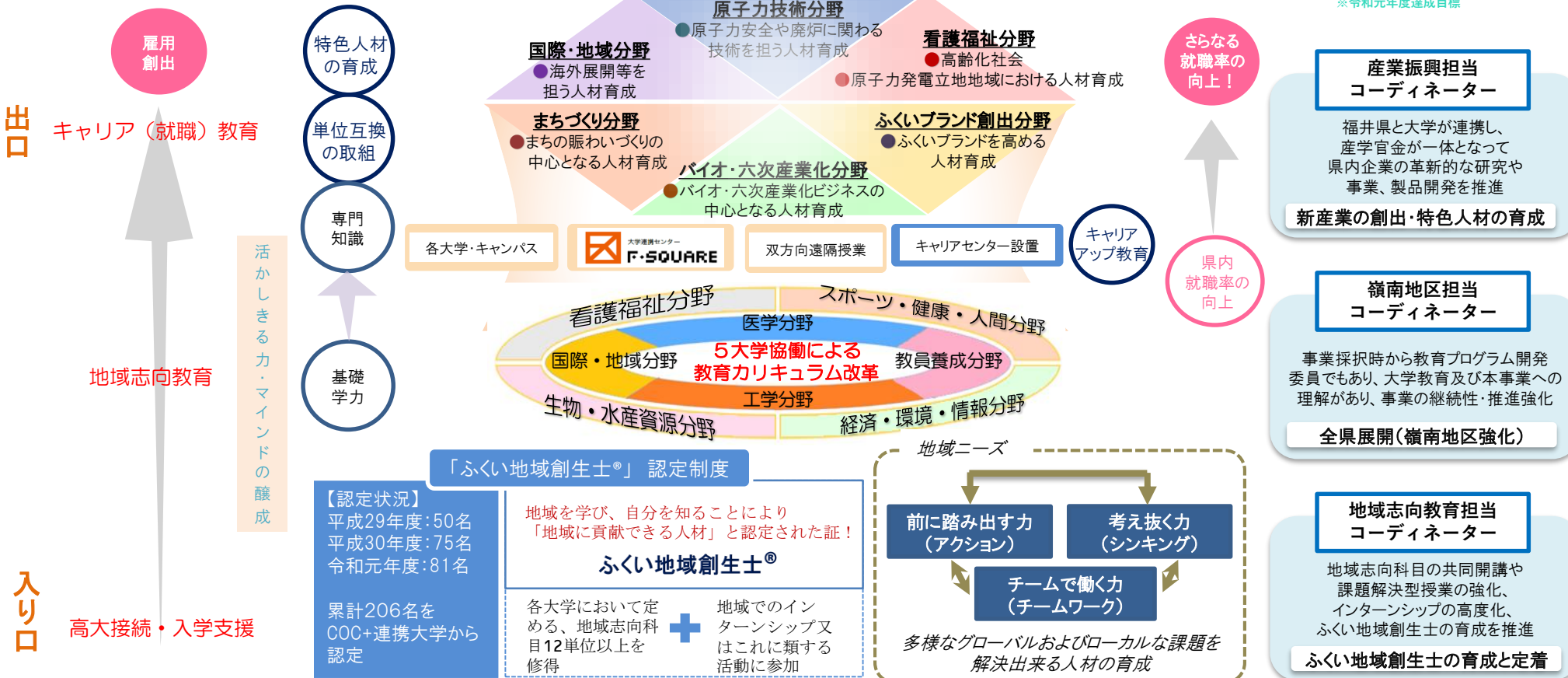
地域創生の担い手を育み活気あるふくいを創造する5大学連携事業

参加校 福井県立大学、福井工業大学、仁愛大学、敦賀市立看護大学
 協力校 福井医療大学
 参加自治体 福井県
 参加企業 福井県商工会議所連合会、福井県経営者協会、福井経済同友会、福井県医師会、福井県看護協会、福井まちなかNPO



新規雇用創出 85 名を目標 ← 地域の持続的発展に貢献 → 地元就職率 10% 増を目標

※令和元年度達成目標



出口

入り口

産業振興担当 コーディネーター
 福井県と大学が連携し、産学官金が一体となって県内企業の革新的な研究や事業、製品開発を推進
新産業の創出・特色人材の育成

嶺南地区担当 コーディネーター
 事業採択時から教育プログラム開発委員でもあり、大学教育及び本事業への理解があり、事業の継続性・推進強化
全県展開(嶺南地区強化)

地域志向教育担当 コーディネーター
 地域志向科目の共同開講や課題解決型授業の強化、インターシップの高度化、ふくい地域創生士の育成を推進
ふくい地域創生士の育成と定着

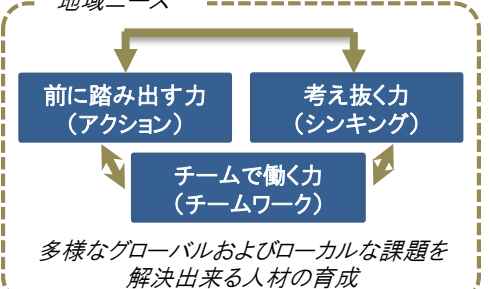
「ふくい地域創生士®」認定制度

【認定状況】
 平成29年度: 50名
 平成30年度: 75名
 令和元年度: 81名

地域を学び、自分を知ることにより「地域に貢献できる人材」と認定された証！

ふくい地域創生士®

各大学において定める、地域志向科目12単位以上を修得 + 地域でのインターンシップ又はこれに類する活動に参加



活かせる力・マインドの醸成

地域志向教育

高大接続・入学支援