
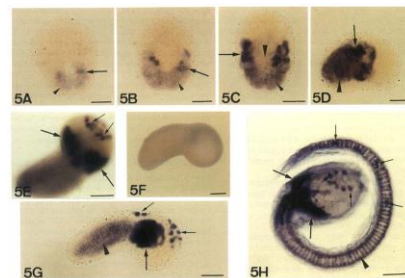


課題番号	19HT0010	分野	生物・医歯薬学	キーワード	遺伝子、RNA
研究機関名	岩手大学				
プログラム名	RNAを探せ！～遺伝子が働いている場所を検出しよう～				
先生(代表者)	荒木 功人(あらき いさと)理工学部・准教授				
自己紹介	<p>私たちの体の中で最も複雑な構造物である脳が、受精卵からどのように出来てくるかを研究しています。趣味は走ること、推理小説、洋楽。中学から大学まで陸上部に所属し、今でも時間をひねり出して走っています。ベストタイムは800mが1分59秒4、1500mが4分7秒。</p>				
開催日時・募集対象	7月27日(土)～28日(日)	受講対象者	高校生	募集人数	20名
集合場所・時間	岩手大学中央学生食堂玄関前	(集合時間)	1日目:12:30 2日目:10:00		
開催会場	岩手大学人文社会科学部2号館 生物学学生実験室 住所:〒岩手県盛岡市上田3丁目18-8 アクセスマップ URL: <a href="https://www.iwate-u.ac.jp/upload/images/campus_map_1.jpg">https://www.iwate-u.ac.jp/upload/images/campus_map_1.jpg</a>				
<b>内 容</b>					
<p>生体内のRNAを検出する手法であるWISH法を用いて、様々な遺伝子由来のRNAを「着色」することにより、その分布を解析します。使用する実験材料はホヤ胚です。RNAの検出には、プローブと呼ばれる分子を用いるのですが、複数の異なる遺伝子を検出するためのものを用意しています。皆さんが実験で使うプローブが、どの遺伝子を検出するものかは、実験結果が出るまでヒ・ミ・ツ！さて、胚のどの場所が染まるでしょうか？</p>					
<b>スケジュール</b>			<b>持 ち 物</b>		
1日目 [7月27日(土)] (反応の待ち時間を利用して随時休憩) 12:00-12:30 受付(集合場所:岩手大学中央学生食堂玄関前) 12:30-12:45 オリエンテーション(自己紹介、プログラム紹介、科研費の説明) 12:45-13:30 講義:脊索動物の進化と胚発生			筆記用具、弁当・飲み物(日曜日は大学の食堂はお休みです。なお、すぐ近くにコンビニがあります)		
			<b>特 記 事 項</b>		



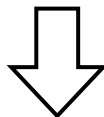
13:30-16:30 実験:前処理、プレハイブリダイゼーション、ハイブリダイゼーション開始 <b>2日目</b> [7月28日(日)] (反応の待ち時間を利用して随時休憩) 9:30-10:00 受付 10:00-11:30 実験:プローブの洗浄 11:30-12:00 昼食 12:00-15:30 実験:プローブの洗浄(続き)、ブロッキングと抗体反応、抗体の洗浄 15:30-16:30 実験と討論:発色、写真撮影、まとめ 16:30-17:00 修了式(アンケート記入、未来博士号授与) 17:00 終了・解散	なし
---------------------------------------------------------------------------------------------------------------------------------------------------------------------------------------------------------------------------------------------------------------------------------------------	----

《お問合せ・お申込先》

所属・氏名 :	岩手大学理工学部・荒木 功人 ( あらき いさと )
住 所 :	岩手県盛岡市上田 4- 3- 5
TEL 番号 :	019-621-6909
FAX 番号 :	019-621-6909
E - m a i l :	iaraki@iwate-u.ac.jp
申込締切日 :	<b>令和元年 7月 21日(日)</b>
※当プログラムは先着順にて受付を行います。	

《プログラムと関係する先生(実施代表者)の科研費》

研究代表者	研究期間	研究種目	課題番号	研究課題名
荒木 功人	H11	奨励研究 A	11780528	中脳発生における <i>Engrailed</i> の標的及び下流遺伝子の探索とその解析



★この科研費について、さらに詳しく知りたい方は、下記をクリック！

<http://kaken.nii.ac.jp/>

※国立情報学研究所の科研費データベースへリンクします。