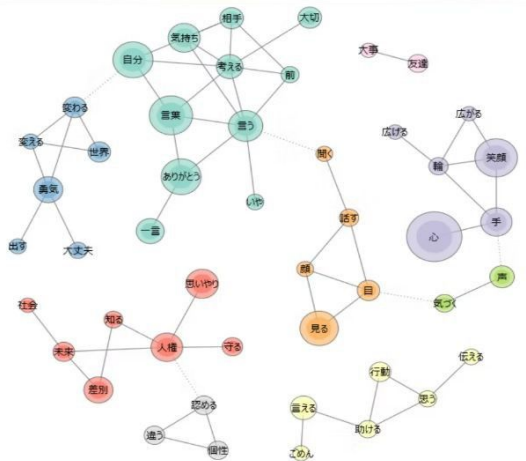

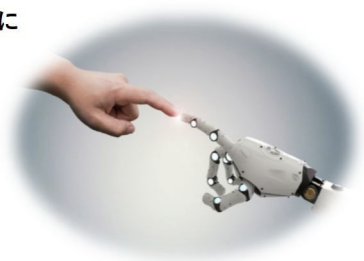


研究機関名	城西大学		
プログラム名	AI が行う分析はアンケートデータをどのように変化させるのか体験しよう		
先生(代表者)	栗田るみ子(くりたるみこ)・城西大学経営学部・特任教授		
自己紹介	教育工学を専門に長年研究活動をおこなって来ました。 得意とする分野はコンピュータを使った教材開発です。特に画面デザインは操作性を高めるためにも重要だと考えています。例えば横書きのパフレットやパソコン画面を認識するとき、人の目は左上から右へそして左下へ、右へとZ形で移動します。一番注目してほしいものはどこに配置するか大切です。		
開催日・募集対象	2024年8月20日(火) 2024年8月26日(月) 2024年8月28日(水)	受講対象者 高校生	
集合場所・時間	城西大学経営学部棟 307PC 室	(集合時間)	9:00～9:30
開催会場	住所: 〒350 0295 埼玉県坂戸市けやき台1 - 1 城西大学 アクセスマップ URL: <a href="https://www.josai.ac.jp/access/sakado/">https://www.josai.ac.jp/access/sakado/</a>		
内 容			
<p>この講座はパソコンを使いますが、パソコン操作が得意や不得意は全く関係ありません。パソコンが生み出す結果のあなたのアイデアがとても大切です。</p> <p>この2つの図はAI が作り出したアンケートの分析結果です。言葉と言葉の関係を繋げて意味づけしたり、文章の前後から言葉の重要性を洗い出したりしています。</p> <p>皆さんは、アンケートや街頭のインタビューで「好きな食べ物は何ですか?」「将来の夢は?」など聞かれたことはありませんか。これらアンケートはその後どのようにして分析し、ビジネスや研究に使われるのでしょうか。アンケートやインタビューは人々の心理を洗い出すのに役立ちます。分析はもちろんパソコンを利用しますが、近年AI による処理が盛んになってきています。最近の例では ChatGPT がありますね。</p> <p><u>数字だけではなく、文字を分析解析することは、文系学問、理系学問に関係なく全ての学問において必須のスキルとなってきます。</u></p> <p><u>「自由にお書きください」とあるアンケートデータの文字(日本語や英語など)を AI で処理してみましょう。</u></p> <p><u>文字や数値のデータ分析はコンピュータの得意分野です。そして私達人間の得意分野はアイデアやひらめきです。</u></p>			
			
			

パソコンの得意と人間の得意を融合させることは現代の問題解決課題発見に  
 つかわれるのです。コンピュータがことばを分析するテキストマイニング  
 とあなたのひらめきからヒットするアイデアを生み出す経験を一緒に  
 たのしみましょう。

ひらめきやときめきが待っていますよ。



持ち物	特記事項
筆記用具 携帯電話またはカメラ付きPC	携帯電話やカメラ付PC を持参できない場合は、貸し出します。

### スケジュール

9:00-9:30

受付 (17号館 307 教室)

9:30-10:00

開講式 (担当教員挨拶、オリエンテーション、科研費の説明)

10:00-10:30

講義「情報とデータの違いを考える」(講師：栗田るみ子)(17号館 - 306 教室)

10:30-12:00

実習「AI ソフトを使って既存のデータを分析」、「日本語の表現から解析結果が異なることを体験」(17号館 307PC 教室)

12:00-13:30

昼食・キャンパス見学 (水田図書館、水田美術館を自由に見学)

13:30-14:00

講義「多変量解析でわかること」(講師：栗田るみ子・高橋欣也) (17号館 306 教室)

14:00-15:30

実習 1「多変量解析の具体的な手法である・クラスター分析・多次元尺度構成法  
 (MDS)・自己組織化マップ・共起ネットワークを使った分析実験」(17号館 307PC 教室)

15:30-16:30

実習 2「青空文庫からのデータを分析しチームで解析結果を洗い出す」(17号館 307PC 教室)

16:30-17:00

修了式 (アンケート記入)

17:00

終了・解散

課題番号	24HT0054	分野	数学・社会	キーワード	AI分析ツール テキストマイニング 問題解決 分析解析手法
------	----------	----	-------	-------	-------------------------------

## 《お問合せ・お申込先》

所属・氏名	城西大学 学長室学務課・駒崎麻理
住所	埼玉県坂戸市けやき台1-1
TEL番号	0492717722
E-mail	ju-kakenhi@josai.ac.jp
申込締切日	2024年7月30日(火)
当プログラムは先着順にて受付を行います。	

## 《プログラムと関係する先生(実施代表者)の科研費》

研究期間	研究種目	課題番号	研究課題名
2012年度 ~ 2015年度	基盤研究(C)(一般)	24501204	eポートフォリオ間関係構造によるキャリア教育運用モデルと支援システムの開発



この科研費について、さらに詳しく知りたい方は、下記をクリック！

<https://nrid.nii.ac.jp/ja/nrid/1000060383171>

国立情報学研究所の科研費データベースへリンクします。