

採択大学：金沢大学（強化を図る機能：①、②）

連携大学：北陸先端科学技術大学院大学 参画機関：東京大学

取組内容の概要

10年後のビジョン「非連続なイノベーションを創出し続ける世界的拠点」からのバックキャストにより、アクションを実行します

オール金沢大学で「未来知」により社会に貢献する

金沢大学の未来ビジョン志

- ①多様な研究の推進と新学術領域の加速的創出による知的価値創造
 - ②国内外の産学官協働と多種多様なシーズによる社会実装の最速化
- これらを両輪として、予測不可能な時代における社会変革を主導する

- 10年後 ▶ 非連続なイノベーションを創出し続ける
- ▶ 北陸地域がスタートアップ先進地区となる
 - ▶ 文理医融合の世界的研究拠点群を形成している

5年後 ▶ 非連続なイノベーションを創出している



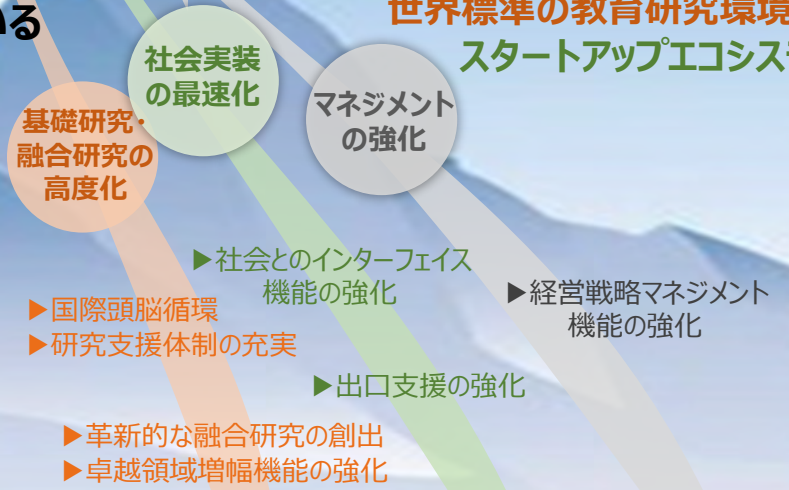
課題解決の2つの方向性に、4つのアクションを組み合わせた施策を展開する



- アクション① 多様化
- アクション② 加速化
- アクション③ 世界標準
- アクション④ 持続化

未来ビジョンのバックキャストによるアクション

自立した経営体制
 世界標準の教育研究環境
 スタートアップエコシステム

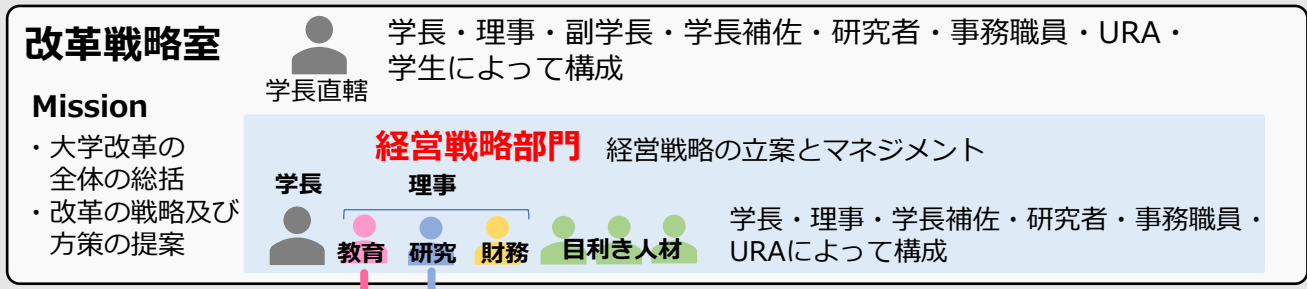


知的価値創造 社会実装 ガバナンス

ガバナンス

◆経営戦略マネジメントの強化

経営戦略と知的価値創造・社会実装方策を一体化

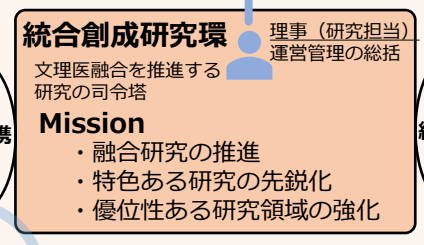
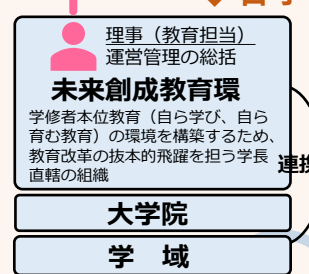


知的価値創造

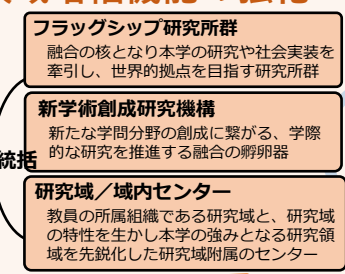
◆融合研究の創出



◆若手研究者の育成



◆卓越領域増幅機能の強化

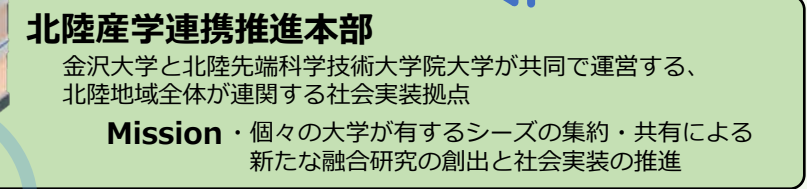
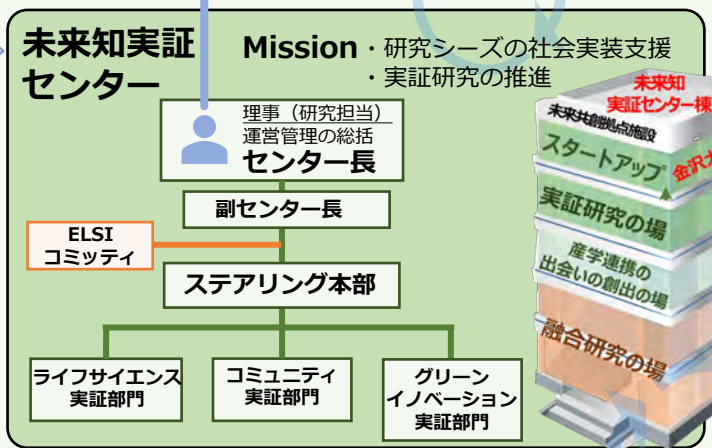


◆国際化の加速



社会実装

◆実証研究の推進



◆知財マネジメントの強化



◆スタートアップエコシステムの構築

