

# Join the Dialogue!

ダイアログを楽しもう!

Make comments using #nobeldialogue

#nobeldialogue を使ってダイアログについて  
コメントをしましょう



 [twitter.com/NobelPrize](https://twitter.com/NobelPrize)

 [facebook.com/NobelPrize](https://facebook.com/NobelPrize)

Wi-Fi

SSID: NobelPrizeDialogue  
Password: tokyo2017

Produced by 主催:



Nobel International Partners ノーベルインターナショナルパートナー:



Event Partners 特別スポンサー:



Supporting Organizations スポンサー:



Special Thanks To Embassy of Sweden (スウェーデン大使館)

後援:

文部科学省、内閣府、総務省、外務省、経済産業省  
国立研究開発法人情報通信研究機構、国立研究開発法人科学技術振興機構、国立研究開発法人理化学研究所、  
国立研究開発法人産業技術総合研究所、国立研究開発法人新エネルギー・産業技術総合開発機構

寄附等(敬称略):

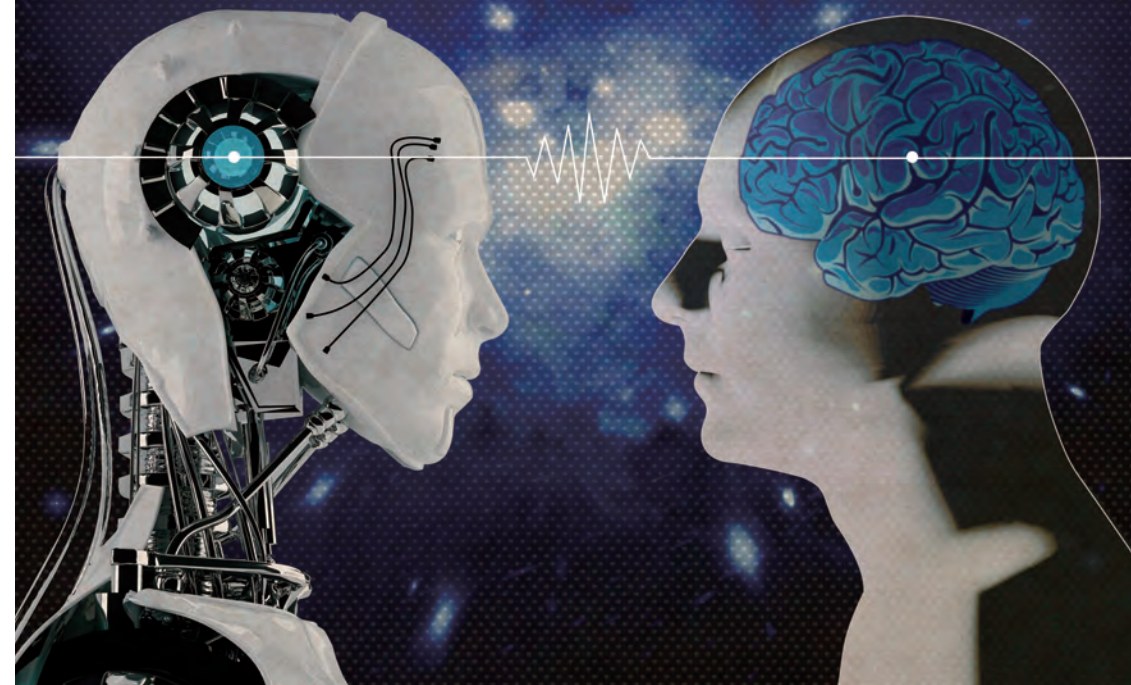
旭化成株式会社、エヌビディア合同会社、花王株式会社、スウェーデンハウス株式会社、ソフトバンク株式会社、  
損害保険ジャパン日本興亜株式会社、株式会社東芝、トヨタ自動車株式会社、日本電気株式会社、三菱電機株式会社、  
KDDI株式会社、日本アイ・ビー・エム株式会社 北城 格太郎、松尾 淳、一般社団法人東京倶楽部(助成)



# Nobel Prize Dialogue

Science & Society

# Programme プログラム



# Nobel Prize Dialogue Tokyo 2017

## ノーベル・プライズ・ダイアログ東京2017

### The Future of Intelligence

知の未来 ~人類の知が切り拓く人工知能と未来社会~

26 February, 2017

平成29年2月26日

# Programme

Theme: The Future of Intelligence

## 1. Opening: For the Future of Intelligence

Hall B7

9:00-9:15 **Welcome and Opening Remarks**  
Japan Society for the Promotion of Science  
The Nobel Foundation  
Ministry of Education, Culture, Sports, Science and Technology

## 2. Beyond the Horizon: What Will the Future of Intelligence Be?

Hall B7

9:15-9:35 **Lecture "Human Intelligence and Glorious Scientific Achievements (1)"**  
George F. Smoot

9:35-9:50 **Interview "Human Intelligence and Glorious Scientific Achievements (2)"**  
Jean-Pierre Sauvage, Interviewer: Sawako Takeuchi

9:50-10:10 **Interview "What is Human Intelligence? (1) " -Human Evolution-**  
Mariko Hasegawa, Interviewer: Adam Smith

10:10-10:30 **Lecture "What is Human Intelligence? (2) " -Human Brain-**  
Susumu Tonegawa

10:30-10:40 **Lecture "What is Human Intelligence? (3) " -Technology, Economy and Society-**  
Sadayuki Sakakibara

10:40-11:00 **Interview "What is Human Intelligence? (4) " -Social System and Civilization-**  
Eric S. Maskin, Stuart J. Russell, Interviewer: Sawako Takeuchi

11:00-11:30 Coffee Break

## 3. How Can We Create the Future of Intelligence?

Hall B7

11:30-11:50 **Lecture "The Future of AI (1) " -From Computer Science and Machine Learning-**  
Tom M. Mitchell

11:50-12:10 **Interview "The Future of AI (2) " -From Machine Learning and Brain Science-**  
Peter Norvig, Interviewer: Mitsuo Kawato

12:10-12:30 **Conversation "Challenges of Science and Technology (1) "**  
Takeo Kanade, Jeannette M. Wing

12:30-12:50 **Panel Discussion "Challenges of Science and Technology (2) "**  
Edvard I. Moser, Nicole Dewandre, Frank A. Pasquale, Moderator: Adam Smith

12:50-13:10 **Interview "Human Mind"**  
Nanrei Yokota, Interviewer: Noyuri Mima

13:10-14:30 Lunch Break

## 4. More Challenges: What Can We Create: The Future of Intelligence in Diverse Fields

14:30-15:15	Stream 1	Hall B7	Stream 2	Hall B5 (1)	Stream 3	Hall B5 (2)
	<b>1A: Innovation of Business</b>		<b>2A: Mobility and Accessibility</b>		<b>3A: Humans and AI</b>	
	Eric S. Maskin Stuart J. Russell Hirotaka Tamura Jeannette M. Wing Moderator: Junichi Tsujii		Jean-Pierre Sauvage Chieko Asakawa William J. Dally Takeshi Uchiyama Moderator: Adam Smith		George F. Smoot Tony Belpaeme Margaret A. Boden Shinsuke Shimojo Moderator: Yasuo Kuniyoshi	

15:15-15:30 Short Break

15:30-16:15	Stream 1	Hall B7	Stream 2	Hall B5 (1)	Stream 3	Hall B5 (2)
	<b>1B: Innovation of Industry Structure</b>		<b>2B: Health and Welfare</b>		<b>3B: ELSI Challenges</b>	
	Eric S. Maskin Kazuto Ataka Peter Norvig Wolfgang Wahlster Moderator: Noyuri Mima		Edvard I. Moser Shahram Ebadollahi Hiroaki Kitano Moderator: Adam Smith		George F. Smoot Margaret A. Boden Nicole Dewandre Norihiro Hagita Moderator: Kazuo Iwano	

16:15-16:45 Coffee Break

## 5. Towards the Future

Hall B7

16:45-17:05 **Policy Discussion -Japan, Germany, the United States-**  
Yuichiro Anzai, Keith Marzullo, Wolfgang Wahlster

17:05-17:25 **Nobel Laureates Discussion**  
Susumu Tonegawa, George F. Smoot, Eric S. Maskin, Edvard I. Moser,  
Jean-Pierre Sauvage, Moderator: Adam Smith

17:25-17:30 **Closing Remarks**  
Nobel Media AB  
Japan Society for the Promotion of Science

# プログラム

主 題：知の未来 ～人類の知が切り拓く人工知能と未来社会～

## 1. オープニング：未来の「知」に向けて

ホール B7

9:00-9:15 開会挨拶  
独立行政法人 日本学術振興会  
ノーベル財団  
文部科学省

## 2. 「知」の地平を超えて：未来の「知」とは？

ホール B7

9:15-9:35 講演 “人間の「知」と科学・技術の偉業(1)”  
ジョージ・F・スムート

9:35-9:50 インタビュー “人間の「知」と科学・技術の偉業(2)”  
ジャン＝ピエール・ソバージュ、インタビュアー：竹内 佐和子

9:50-10:10 インタビュー “人間の「知」とは何か?(1)” -進化がもたらす人間の「知」-  
長谷川 真理子、インタビュアー：アダム・スミス

10:10-10:30 講演 “人間の「知」とは何か?(2)” -生物としての人間の「知」 脳研究の最先端-  
利根川 進

10:30-10:40 講演 “人間の「知」とは何か?(3)” -人間の「知」が築く技術・経済・社会-  
榊原 定征

10:40-11:00 インタビュー “人間の「知」とは何か?(4)” -人間の「知」が構築する社会システムと文明-  
エリック・S・マスキン、スチュアート・J・ラッセル、インタビュアー：竹内 佐和子

11:00-11:30 コーヒーブレイク

## 3. 未来の「知」への挑戦

ホール B7

11:30-11:50 講演 “人工知能の未来と挑戦(1)” -コンピューターサイエンスと機械学習-  
トム・M・ミッチェル

11:50-12:10 インタビュー “人工知能の未来と挑戦(2)” -機械学習と脳科学-  
ピーター・ノーヴィグ、インタビュアー：川人 光男

12:10-12:30 対談 “科学技術の挑戦(1)”  
金出 武雄、ジャネット・M・ウイン

12:30-12:50 パネルディスカッション “科学技術の挑戦(2)”  
エドバルド・I・モーセル、ニコル・デュワンドル、フランク・A・パスカル、モデレーター：アダム・スミス

12:50-13:10 インタビュー “人間のこころ”  
横田 南嶺、インタビュアー：美馬 のゆり

13:10-14:30 昼休憩

## 4. 未来の「知」を創る：人工知能・ICT技術の社会への適応

14:30-15:15	分科会1 ホール B7	分科会2 ホール B5(1)	分科会3 ホール B5(2)
	<b>1A:企業・ビジネスのイノベーション</b>  エリック・S・マスキン スチュアート・J・ラッセル 田村 泰孝 ジャネット・M・ウイン モデレーター：辻井 潤一	<b>2A:モビリティとアクセシビリティ</b>  ジャン＝ピエール・ソバージュ 浅川 智恵子 ウィリアム・J・ダリー 内山田 竹志 モデレーター：アダム・スミス	<b>3A:人間と人工知能</b>  ジョージ・F・スムート トニー・ベルバエム マーガレット・A・ボーデン 下條 信輔 モデレーター：國吉 康夫

15:15-15:30 休憩

15:30-16:15	分科会1 ホール B7	分科会2 ホール B5(1)	分科会3 ホール B5(2)
	<b>1B:産業構造のイノベーション</b>  エリック・S・マスキン 安宅 和人 ピーター・ノーヴィグ ウォルフガング・ヴァルスター モデレーター：美馬 のゆり	<b>2B:健康と福祉</b>  エドバルド・I・モーセル シャラーム・エバドラヒ 北野 宏明 モデレーター：アダム・スミス	<b>3B:ELSI (倫理的・法的・社会的)課題</b>  ジョージ・F・スムート マーガレット・A・ボーデン ニコル・デュワンドル 萩田 紀博 モデレーター：岩野 和生

16:15-16:45 コーヒーブレイク

## 5. 未来に向けて

ホール B7

16:45-17:05 政策対話(日独米の人工知能政策)  
安西 祐一郎、キース・マズーロ、ウォルフガング・ヴァルスター

17:05-17:25 ノーベル賞受賞者による総括パネルディスカッション -人間の「知」とは？-  
利根川 進、ジョージ・F・スムート、エリック・S・マスキン、エドバルド・I・モーセル、ジャン＝ピエール・ソバージュ、モデレーター：アダム・スミス

17:25-17:30 開会挨拶  
ノーベル・メディア AB  
独立行政法人 日本学術振興会

# Panellists パネリスト



## Susumu Tonegawa

Nobel Laureate in Physiology or Medicine 1987  
Director, RIKEN Brain Science Institute

He conducted landmark studies in immunology, earning the Nobel Prize in 1987. He currently studies the neuroscience of learning and memory.

## 利根川 進

1987年ノーベル生理学・医学賞  
理化学研究所脳科学総合研究センター センター長

免疫学研究における卓越した功績により1987年ノーベル生理学・医学賞受賞。現在は学習と記憶に関する神経科学の研究に従事。



## George F. Smoot

Nobel Laureate in Physics 2006  
Professor, University of California, Berkeley

His group conducts research on the early universe (cosmology) using the Cosmic Microwave Background radiation (CMB) and other astrophysical sources. These investigations are directed towards realizing a variety of science goals regarding cosmology and astrophysics. He has founded a number of research centers and institutes and was awarded the Nobel Prize in Physics in 2006.

## ジョージ・F・スムート

2006年ノーベル物理学賞  
カリフォルニア大学バークレー校 教授

宇宙マイクロ波背景放射 (CMB) などの宇宙物理学的ソースを用いた初期宇宙 (宇宙論) の研究に従事。宇宙論および宇宙物理学分野の様々な科学的目標の達成を目指している。これまでに数多くの研究所を設立。2006年にノーベル物理学賞を受賞。



## Eric S. Maskin

Laureate in Economic Sciences 2007  
Professor, Harvard University

Adams University Professor at Harvard and was previously at MIT and IAS (Princeton). He shared Sveriges Riksbank Prize in Economic Sciences in Memory of Alfred Nobel in 2007.

## エリック・S・マスクン

2007年アルフレッド・ノーベル記念経済学  
スウェーデン国立銀行賞/ハーバード大学 教授

マサチューセッツ工科大学、プリンストン高等研究所を経て現在ハーバード大学教授。2007年アルフレッド・ノーベル記念経済学スウェーデン国立銀行賞共同受賞。



## Edvard I. Moser

Nobel Laureate in Physiology or Medicine 2014  
Professor, Norwegian University of Science and Technology

His main research field is neural network computations in the cortex. He discovered cells that constitute a positioning system in the brain with co-researchers and shared the Nobel Prize in 2014.

## エドバルド・I・モーセル

2014年ノーベル生理学・医学賞  
ノルウェー科学技術大学 教授

主な研究分野は大脳皮質における神経ネットワークのコンピュータによる測定。脳が自身の位置を把握する仕組みに関係する細胞を共同研究者らと発見し、2014年にノーベル生理学・医学賞を受賞。



## Jean-Pierre Sauvage

Nobel Laureate in Chemistry 2016  
Emeritus Professor, University of Strasbourg

He has built his professional career at The National Center for Scientific Research (CNRS) and university, and shared the Prize for his contribution to the design and synthesis of molecular machines in 2016. He has also contributed the fields of inorganic photochemistry and artificial photosynthesis.

## ジャン=ピエール・ソバージュ

2016年ノーベル化学賞  
ストラスブール大学 名誉教授

フランス国立科学センター及び大学において研究を重ね、分子機械の設計、合成に係る功績により2016年にノーベル化学賞を受賞。無機光化学や人工光合成の分野にも多大な功績を残している。



## Yuichiro Anzai

President, Japan Society for the Promotion of Science  
Chair, Strategic Council for AI Technology

President of the JSPS, Japan's representative government-supported research funding agency and also serves as the chair of Strategic Council for AI Technology. He has been engaged in research on human and machine learning in cognitive and computer sciences.

## 安西 祐一郎

独立行政法人日本学術振興会 理事長  
人工知能技術戦略会議 議長

学術研究を支援する資金配分機関(独)日本学術振興会理事長。専門は認知科学、情報科学。学習と思考の認知過程、人間・ロボット・コンピュータのインタラクション、社会情報基盤等に関する先駆的研究者として知られる。政府の人工知能技術戦略会議の議長。



## Chieko Asakawa

IBM Fellow, IBM Research

She is a researcher in information and real world accessibility. She joined IBM in 1985, and has been IBM Fellow since 2009. She has been a visiting professor at Carnegie Mellon University since 2014.

## 浅川 智恵子

IBMリサーチ IBMフェロウ

1985年日本IBMに入社。情報アクセシビリティの研究に従事。2004年東京大学工学系研究科博士課程を修了、工学博士。2009年IBMフェロウ就任。2013年紫綬褒章受章。現在CMUの客員教授を兼務し、リアルワールドアクセシビリティの研究に従事。



## Kazuto Ataka

Chief Strategy Officer(CSO),  
Yahoo Japan Corporation

He joined Yahoo!JAPAN after 11 years at McKinsey. He has a Ph.D in Neuroscience from Yale. Director of Data Scientist Society, Deputy Chair of AI Industry Roadmap taskforce in Japan.

## 安宅 和人

ヤフー株式会社  
チーフストラテジーオフィサー

マッキンゼーを経て現職。イェール大学脳神経科学Ph.D。データサイエンティスト協会理事、慶應義塾大学SFC 特任教授、人工知能産業化ロードマップ副主査。脳、経営、データをまたぐ経験を活かしAI×データ時代における人材育成、産業革新に幅広く関与。



## Tony Belpaeme

Professor, Plymouth University

He has been at Plymouth University (UK) since 2005 and Ghent University (Belgium) since 2016. He received his Ph.D from Vrije Universiteit Brussel (Belgium).

## トニー・ベルパエム

ブリマス大学 教授

2005年よりブリマス大学(英国)に所属。2016年以降はゲント大学(ベルギー)にも奉職。ブリュッセル自由大学(ベルギー)において博士号取得。



## Margaret A. Boden

Research Professor of Cognitive Science, University of Sussex

She helped develop the world's first academic programme in cognitive science at the University of Sussex. She holds degrees in medical sciences, philosophy, and psychology, and integrates these disciplines with AI in her research.

## マーガレット・A・ボーデン

サセックス大学 認知科学研究教授

サセックス大学にて世界初の認知科学学部の創設に貢献。医学、哲学、心理学の学位を有し、これらの学術分野とAIの融合を研究。



## William J. Dally

Chief Scientist, NVIDIA Corp.

He was a Professor of Computer Science and Electrical Engineering at Stanford University from 1997-2009. From 2004-2009 he was Chairman of Computer Science. From 1986-1997 he was a Professor at MIT. He held previous positions at Caltech and Bell Labs.

## ウィリアム・J・ダリー

エヌビディアコーポレーション  
チーフサイエンティスト

カリフォルニア工科大学、ベル研究所を経て、スタンフォード大学コンピュータサイエンス・電気工学教授(1997-2009)、コンピュータサイエンス学科長(2004-2009)、MIT教授(1986-1997)を歴任。



## Nicole Dewandre

Engineer & Philosopher, Joint Research Center, European Commission

At the European Commission, she works on the societal aspects of hyperconnectivity and she has been the convener of the Onlife Initiative.

## ニコル・デュワンドル

欧州委員会共同研究センター  
エンジニア&フィロソファー

欧州委員会にてハイパーコネクティビティの社会的普及や問題などを担当。オンライン・イニシアティブの中心的メンバー。



## Shahram Ebadollahi

Vice President, IBM Watson Health

Prior to his current role, he was the global head and founder of Health Informatics Research for IBM, which spanned IBM's global research labs in Asia, Europe, Africa and the US.

## シャラーム・エバドラヒ

IBMワトソンヘルス バイス・プレジデント

現職に就く以前はIBMヘルスインフォマティクス研究所初代グローバル責任者として、アジア、ヨーロッパ、アフリカ、米国のIBMの研究所を統括。



## Norihiro Hagita

Director, Intelligent Robotics and Communication Laboratories, Advanced Telecommunications Research Institute International (ATR)

Research interests are the human-robot interaction, smart networked robotics, etc. Research supervisor on intelligent systems with human-machine harmonious collaboration in JST CREST.

## 萩田 紀博

株式会社国際電気通信基礎技術研究所  
知能ロボティクス研究所 所長

ヒューマン・ロボット・インタラクション、スマートネットワークロボット等の研究に興味。人と機械の調和的協働ができる知的システムに関するJST CREST研究総括。



## Mariko Hasegawa

Executive Director & Professor, The Graduate University for the Advanced Studies

She received her Ph.D. in 1986 from the Graduate School of Physical Anthropology, the University of Tokyo. She was previously at Yale University, Waseda University, etc., and she has worked at the Graduate University for the Advanced Studies since 2006.

## 長谷川 眞理子

総合研究大学院大学 理事&教授

1983年東京大学大学院理学系研究科人類学専攻博士課程修了。1992年Yale大学人類学部客員准教授、2000年早稲田大学政治経済学部教授、2006年総合研究大学院大学葉山高等研究センター教授、2014年同大学副学長、2016年より現職。



## Kazuo Iwano

Chief Digital Officer, Mitsubishi Chemical Holdings Corporation

Ph.D., Department of Computer Science, Princeton University, U.S. He is CDO since 2017 and was previously at IBM Tokyo Research Laboratory, IBM Yamato Development Laboratory, Mitsubishi Corporation, JST Center for Research and Development Strategy.

## 岩野 和生

株式会社三菱ケミカルホールディングス  
Chief Digital Officer

米国プリンストン大学 Computer Science 学科より Ph. D. 取得。日本 IBM 東京基礎研究所所長、大和ソフトウェア開発研究所所長、三菱商事株式会社ビジネスサービス部門顧問、科学技術振興機構研究開発戦略センター上席フェローなどを歴任し、2017年より現職。



## Takeo Kanade

U.A. and Helen Whitaker University Professor, Carnegie Mellon University

At CMU, he served as Director of the Robotics Institute and Founding Director of Quality of Life Technology Research Center. He received Franklin Medal Bower Award (2008) and Kyoto Prize (2016).

## 金出 武雄

カーネギーメロン大学  
ワйкаカー冠全学教授

米国カーネギーメロン大学にて、1992-2000年、ロボット研究所所長を務める。2006年には「Quality of Life Technology (QoLT) Center」を設立し、センター長に就任。フランクリン協会パワァー賞科学部門(2008年)、京都賞(2016年)など受賞。



## Mitsuo Kawato

Director & ATR Fellow, Brain Information Communication Research Laboratory Group, Advanced Telecommunications Research Institute International (ATR)

Director of ATR Brain Information Communication Research Laboratories since 2010, and Special Advisor of RIKEN Center for AIP since 2016. His research area is Computational Neuroscience.

## 川人 光男

株式会社国際電気通信基礎技術研究所  
脳情報通信総合研究所 所長&ATRフェロー

1976年東大理学部物理学科卒業。1981年阪大大学院博士課程修了。同大助手、講師を経て、1988年よりATR。2004年ATRフェロー、2010年より現職。2016年より理研AIPセンター特任顧問などを兼任。専門は計算論的神経科学。2013年紫綬褒章受章。



## Hiroaki Kitano

President & CEO, Sony Computer Science Laboratories, Inc.

President and CEO of Sony Computer Science Laboratories, Inc., President of The Systems Biology Institute, Professor at Okinawa Institute of Science and Technology Graduate University, Corporate Executive, Sony Corporation.

## 北野 宏明

株式会社ソニーコンピュータサイエンス研究所  
代表取締役社長

ソニーコンピュータサイエンス研究所 代表取締役社長。特定非営利活動法人システム・バイオロジー研究機構 会長。沖縄科学技術大学院大学 教授。ソニー株式会社 執行役員 コーポレートエグゼクティブ。



## Yasuo Kuniyoshi

Professor & Director of Next Generation Artificial Intelligence Research Center (AI Center), The University of Tokyo

Director of Next Generation Artificial Intelligence Research Center (AI Center) of the University of Tokyo since 2016 and Director of RIKEN BSC-Toyota Collaboration Center since 2012

## 國吉 康夫

東京大学 教授&次世代知能科学研究センター (AIセンター) センター長

東京大学次世代知能科学研究センター (AIセンター) 長を2016年より、理化学研究所脳科学総合研究センタートヨタ連携センター長を2012年より兼務。1991年工学博士(東京大学)、同年電子技術総合研究所研究員、2001年より東京大学。



## Keith Marzullo

Dean, College of Information Studies, University of Maryland/Former Director, NITRD Program

He directed the Networking and Information Technology Research and Development (NITRD) Program in White House Office of S&T Policy, also served as the Division Director for the Computer and Network Systems (CNS) Division in the Computer & Information Science & Engineering (CISE) in NSF.

## キース・マズーロ

メリーランド大学 情報学部長/ネットワークング情報技術研究開発プログラム 元ディレクター

過去にホワイトハウス科学技術政策局にてネットワークング情報技術研究開発プログラム (NITRD) を指揮。米国立科学財団 (NSF) コンピュータ情報科学工学局 (CISE) コンピュータネットワークシステム (CNS) 部元ディレクター。



## Noyuri Mima

Former Deputy Director, National Museum of Emerging Science and Innovation/ Professor, Future University Hakodate

Learning Scientist Noyuri joined planning National Museum of Emerging Science and Innovation and Future University Hakodate. She was Deputy Director at the museum and is a Professor.

## 美馬 のゆり

日本科学未来館 元副館長  
公立はこだて未来大学 教授

学習科学者(情報工学、認知心理学、教育学)、学習環境デザイナー。公立はこだて未来大学および日本科学未来館の設立計画策定に携わる。設立後は、大学では教授、科学館では副館長(2003-2006)を務める。元NHK経営委員。



## Tom M. Mitchell

E. Fredkin University Professor, Carnegie Mellon University

He works in the areas of Machine Learning and Cognitive Neuroscience. He created and chaired the world's first university Department of Machine Learning, and wrote the widely used textbook "Machine Learning."

## トム・M・ミッチェル

カーネギーメロン大学  
フレドキン冠全学教授

専門は機械学習および認知神経科学。世界で初めて、大学における機械学習学部を立ち上げ、学部長を務める。著書『Machine Learning』は教科書として広く使われている。



## Peter Norvig

Director of Research, Google Inc.

Previously he directed Google's core search algorithms group. He is co-author of Artificial Intelligence: A Modern Approach, the leading textbook in the field. He is a Fellow of AAAI, ACM, the California Academy of Science and the American Academy of Arts & Sciences.

## ピーター・ノーヴィグ

Google リサーチ部門 ディレクター

過去にGoogleのコアサーチアルゴリズムグループのリーダーとして活躍。人工知能分野の代表的なテキストである『Artificial Intelligence: A Modern Approach』の共著者。AAAI、ACM、カリフォルニア科学アカデミー、米国芸術科学アカデミーのフェロー。



## Frank A. Pasquale

Professor of Law, University of Maryland

Member of NSF-sponsored Council on Big Data, Ethics, & Society and an Affiliate Fellow, Yale ISP. He is the author of Black Box Society (law & social theory on data regulation).

## フランク・A・パスカル

メリーランド大学 法学教授

米国立科学財団が後援するビッグデータ、倫理、社会カウンシルメンバー。イェール大学情報社会プロジェクトのアフリエイトフェロー。著書に『The Black Box Society』(データ規制に関する法律および社会学論)がある。



## Stuart J. Russell

Professor of Computer Science, University of California, Berkeley

Director of the Center for Human-Compatible AI at Berkeley. He is a leading AI researcher and author of the standard text in the field.

## スチュアート・J・ラッセル

カリフォルニア大学バークレー校  
コンピュータ科学教授

カリフォルニア大学バークレー校の人間共存型AIセンター所長。AI研究の第一人者であり、この分野の標準テキストを執筆。



## Sadayuki Sakakibara

Chairman, Japan Business Federation

Born in 1943, he completed a Master's Degree in Applied Chemistry at Nagoya University. He was named as President of Toray Industry in 2002 and became Chairman of the Board in 2010, and has been Chief Senior Advisor and Chief Senior Counselor since 2015. In Keidanren, he has been Chairman since 2014.

## 榊原 定征

一般社団法人日本経済団体連合会 会長

1943年生まれ。1967年に名古屋大学大学院工学研究科応用化学専攻修了。2002年より、東レ社長。2010年に会長。2015年より相談役最高顧問。経団連では、2007年から2011年まで副会長および産業技術委員会委員長を務め、2014年に会長に就任。



## Shinsuke Shimojo

Gertrude Baltimore Professor, California Institute of Technology

As a professor of experimental psychology in Biology & Biological Engineering and a cognitive neuroscientist, he has worked on perception, decision, memory and emotion.

## 下條 信輔

カリフォルニア工科大学  
ポルティモア冠教授

カリフォルニア工科大学生物学部/計算神経系教授。東京大学文学部心理学卒業('78)、MIT大学院修了、Ph.D('85)、東京大学博士課程修了。日本学術振興会特別研究員、スミソケトルウェル研究所研究員を経て、東京大学総合文化研究科助教授('89)、専門は認知神経科学。



## Adam Smith

Chief Scientific Officer, Nobel Media AB

As Chief Scientific Officer for Nobel Media, he has played a key role in putting together the Nobel Week Dialogue and Nobel Prize Dialogue. His background is in scientific research and science publishing.

## アダム・スミス

ノーベル・メディアAB  
チーフ・サイエンティフィック・オフィサー

ノーベル・メディアのチーフ・サイエンティフィック・オフィサーとして、ノーベル・ウィーク・ダイアログおよびノーベル・プライズ・ダイアログの企画を担当。学術研究および学術出版に従事した経歴を持つ。

**Sawako Takeuchi**

Senior Advisor, Ministry of Education, Culture, Sports, Science and Technology, Japan/  
Former President, National Center of Arts in Paris

She began her research at the Institute of Applied Sciences in France. She was Professor at Kyoto University. Main interest is the integration of Science & Arts/Culture. She has two Ph.D.s in Engineering and Economics.

**竹内 佐和子**

文部科学省 顧問  
パリ日本文化会館 前館長

フランスで応用数理経済学の研究をスタートし、後に京都大学教授に就任。科学と芸術・文化の結合に強い関心を持つ。工学博士・経済学博士。

**Jeannette M. Wing**

Corporate Vice President, Microsoft Research/ Consulting  
Professor of Computer Science, Carnegie Mellon University

Corporate Vice President, Microsoft Research from 2013; Consulting Professor, Carnegie Mellon University; and former Assistant Director, National Science Foundation. She advocates computational thinking for all.

**ジャネット・M・ウィン**

マイクロソフトリサーチ コーポレート・バイス・プレジデント/カーネギーメロン大学 コンピュータ科学コンサルティング・プロフェッサー

2013年より現職。その他、カーネギーメロン大学コンサルティングプロフェッサー、アメリカ国立科学財団前アシスタントディレクターなど。計画的思考の一般化にも取り組む。

**Hiroataka Tamura**

Fellow, Fujitsu Laboratories Ltd.

He leads transistor-level design for CMOS high-speed signaling, and has been expanding his area to cover devices, circuits, and architectures for post-Moore-era computing.

**田村 泰孝**

株式会社富士通研究所 フェロー

1977年東京大学工学部電子工学科、1982年同大学院博士課程を修了。同年富士通研究所(株)入社。レゾナント・量子効果素子等の研究を行った後、CMOS回路の研究に従事。同社フェロー、工学博士、第51回大河内記念賞受賞、IEEEフェロー。

**Nanrei Yokota**

Zen Master & Chief Abbot, The Engaku-ji School, Rinzaï Zen Denomination

He graduated from University of Tsukuba (1987) and trained to be a priest at Kennin-ji. He moved to Engaku-ji (1991) and continued to train under Daishin Adachi, Zen master & Chief Abbot. He assumed his present position in 2010.

**横田 南嶺**

臨済宗大本山円覚寺派 管長

1964年和歌山県生まれ。1987年筑波大学卒業。卒業と同時に建仁寺僧堂で修行。1991年から円覚寺僧堂で修行、足立大進管長に師事。2010年臨済宗円覚寺派管長に就任。

**Junichi Tsujii**

Director, Artificial Intelligence Research Center, National Institute of Advanced Industrial Science and Technology

He graduated from his master's course at Kyoto University (1973), became professor at UMIST (1988), Professor at The University of Tokyo (1995) and Principal Researcher of Microsoft Research Asia (2011). He assumed his present position in 2015, and is concurrently Professor at Manchester University (part-time).

**辻井 潤一**

国立研究開発法人産業技術総合研究所 人工知能研究センター 研究センター長

1973年 京都大学院修士課程了、助教。1988年マンチェスター科学技術大学(UMIST)教授。1995年東京大学理学部教授同大学院情報理工学系研究科教授。2011年マイクロソフト研究所アジア首席研究員。2015年より現職。マンチェスター大学教授兼任。

**Takeshi Uchiyamada**

Chairman of the Board,  
Toyota Motor Corporation

He has been Chairman of Toyota Motor Corporation since 2013. He was the Chief Engineer of the Prius—the world's first mass-produced gasoline-electric hybrid car, launched in 1997. Global sales of Toyota hybrid vehicles reached 9 million units in 2016.

**内山田 竹志**

トヨタ自動車株式会社 取締役会長

2013年にトヨタ自動車会長に就任。世界初量産ハイブリッド車プリウスのチーフエンジニアを務め1997年にプリウスを発売。トヨタのハイブリッド車は2016年に生産累計900万台を達成した。

**Wolfgang Wahlster**

CEO & Scientific Director, German Research Center for Artificial Intelligence (DFKI) GmbH

He was elected Foreign Member of the Royal Swedish Nobel Prize Academy of Sciences in Stockholm in 2003 and is a Full Member of the German National Academy of Sciences Leopoldina.

**ウォルフガング・ヴァルスター**

ドイツ人工知能研究センター CEO&サイエンティフィック・ディレクター

2003年、ストックホルムのスウェーデン王立科学アカデミーの外国人会員に選出される。ドイツ国立学術アカデミー レオポルディーナ正会員。

**Notes :**


---

---

---

---

---

---

---

---

---

---

---

---

---

---

---

---

---

---

---

---

---

---

---

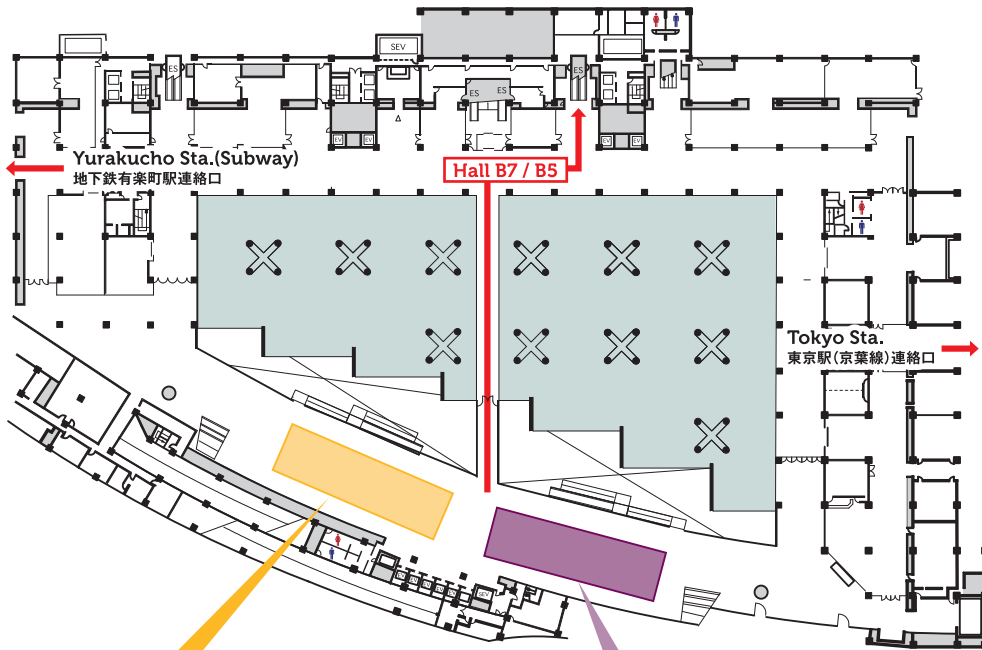
Photo by Jim Rakete

# Floor Map フロアマップ

Tokyo International Forum 東京国際フォーラム

## Lobby Gallery - G Block / B1 floor

ロビーギャラリー - ガラス棟 / 地下1階



Partner Area  
展示エリア

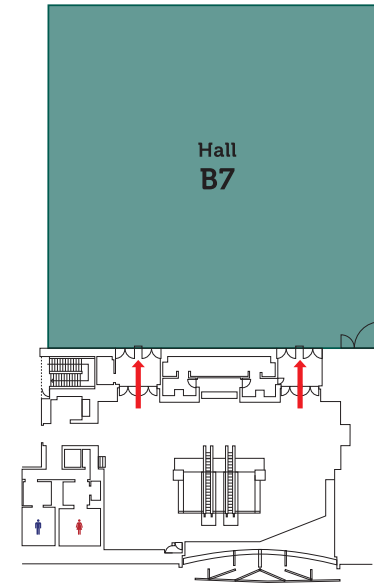
Partner Area / 展示エリア 8:00-17:30

Registration / Cloak  
受付・クローク

Registration / 受付 8:00-17:00  
Cloak / クローク 8:00-20:30

## Hall B7 - B Block / 7<sup>th</sup> floor

ホールB7 - Bブロック / 7階



● MORNING PLENARY SESSIONS  
午前全体セッション

● AFTERNOON SESSIONS  
午後セッション

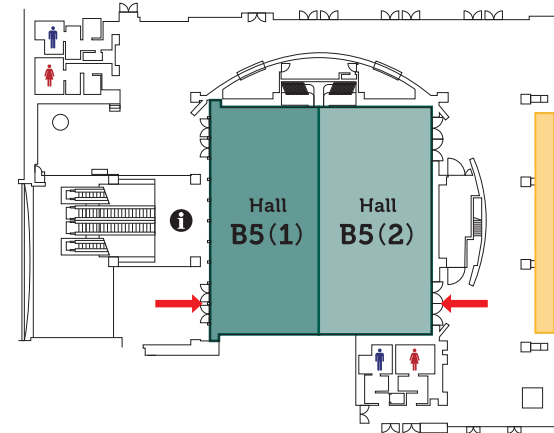
● AFTERNOON PARALLEL DISCUSSION STREAMS  
パネルディスカッション 分科会

Stream 1  
分科会1

● CONCLUDING PLENARY SESSIONS  
総括パネルディスカッション

## Hall B5 - B Block / 5<sup>th</sup> floor

ホールB5 - Bブロック / 5階



● MORNING PLENARY SESSIONS  
午前全体セッション

● Live Video of Proceedings in Hall B5(1)  
中継会場 ホール B5(1)

● AFTERNOON SESSIONS  
午後セッション

● AFTERNOON PARALLEL DISCUSSION STREAMS  
パネルディスカッション 分科会

Stream 2 Hall B5(1)  
分科会2 ホール B5(1)

Stream 3 Hall B5(2)  
分科会3 ホール B5(2)

Partner Area  
展示エリア

Block 5<sup>th</sup> floor / Bブロック 5F  
8:00-20:00

Live Video of Proceedings in Hall D5  
中継会場(ホールD5)  
Prayer Room (D401) / 祈祷室(D401)  
8:00-17:30