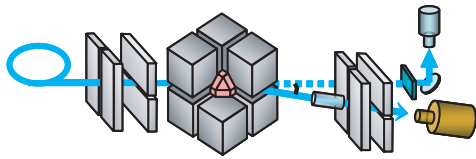
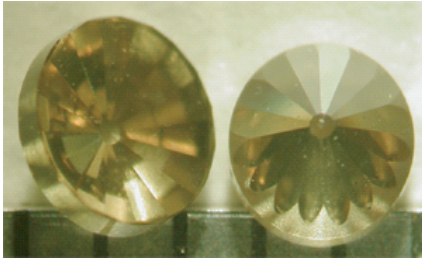
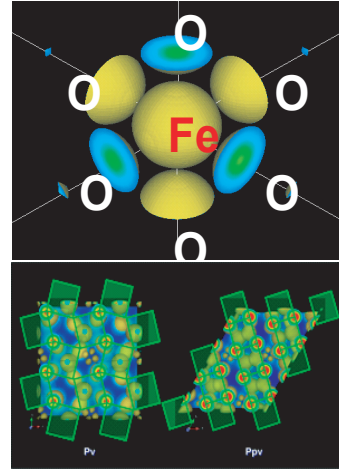


Fe系物質の地球中心部での挙動解明

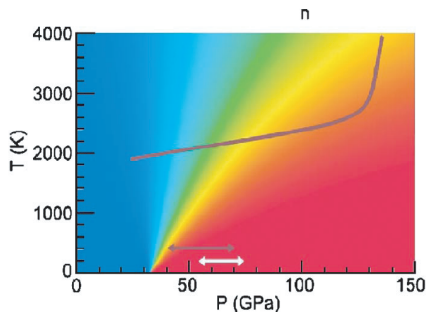


世界最硬「ヒメダイヤ」による超高压実験

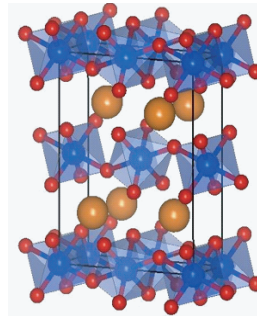


第一原理計算による複雑系物質の挙動

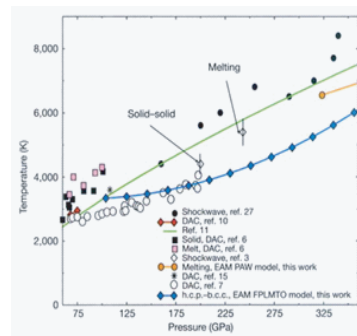
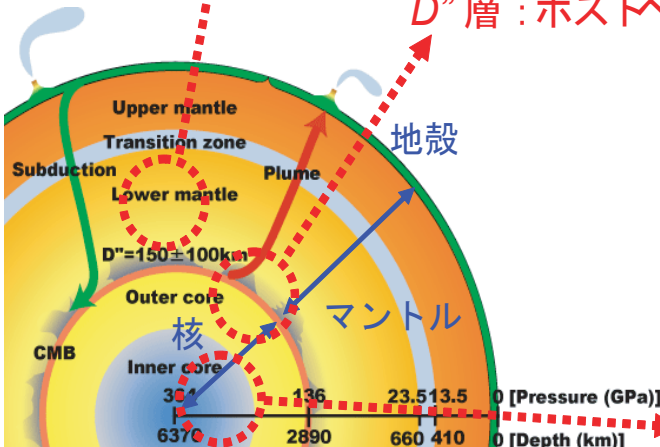
- ・下部マントルの化学組成
- ・核-マントル物質相互作用
- ・内核異方性の起源と核の温度



下部マントル : Fe電子スピン転移



D''層 : ポストペロブスカイト転移へのFeの影響



内核 : 金属Feの融点と結晶構造